

## Indicaziuns da cumbat per il profi

En l'agricultura ed en l'orticultura, sper vias naziunalas e chantunalas duain erbicids vegnir duvrads mo en cumbinaziun cun autras mesiras.

Erbicids (substanzas per impedir il crescher, erbicids da contact) fan fitg bun effect en il stadi giuven da l'ambrosia. Suenten in emprim tagl chatscha l'ambrosia puspè. Il segund tagl na cuntanscha betg ils scherms profunds, perquai ston ins als tractar cun erbicids.

**Singulas plantas sin sendas e piazzas, sper vias ed en ierts na dastgan betg vegnir cumbattidas cun erbicids.**

## Pussaivladads da confunder

### **Giabus selvadi** *Chenopodium album*

Las feglias èn surtratgas cun pulvra sco farina, variadas, ovalas, en furma da lantschetta

### **Amarant** *Amaranthus retroflexus*

Las feglias èn en furma da rombus u dad iev, han undas ed in piz

### **Assens cumin** *Artemisia vulgaris*

Las feglias èn pennadas en moda simpla u dubla, da la vart sura verdas, da la vart sut sco fieuter alv

## Adressas en l'internet

[www.acw.admin.ch](http://www.acw.admin.ch) (dossier spècial ambrosia)  
[www.ambrosia-info.ch](http://www.ambrosia-info.ch)  
[www.ambrosie.info](http://www.ambrosie.info)  
[www.apug.ch](http://www.apug.ch)  
[www.cps-skew.ch](http://www.cps-skew.ch)  
[www.meteoschweiz.ch](http://www.meteoschweiz.ch)  
[www.polleninfo.ch](http://www.polleninfo.ch)  
[www.umwelt-schweiz.ch](http://www.umwelt-schweiz.ch)  
[www.nationalstrassen.ch](http://www.nationalstrassen.ch)



Cun tagliar u strair ora sco er cun duvrar erbicids po l'ambrosia puspè chatschar.

## Attenziun



Strair ora l'ambrosia durant ch'ella flurescha mo cun ina maschra cunter la pulvra fina e cun guants.

avrigl 2006

Empustar il fegl d'infurmaziun tar:

**Agroscope Changins-Wädenswil ACW**  
**Christian Bohren**  
**Chascha postala 1012**  
**1260 Nyon 1**

[www.acw.admin.ch](http://www.acw.admin.ch)

# Ambrosia

# Periclitaziun

## da la sanadad e da la biodiversidad



Schweizerische Eidgenossenschaft  
Confédération suisse  
Confederazione Svizzera  
Confederaziun svizra

Departament federal d'economia DFE  
**Staziun da perscrutaziun**  
**Agroscope Changins-Wädenswil ACW**

Departament federal dell'interno DFI  
**Uffizi federal di meteorologia e climatologia**  
**MeteoSvizzera**

Departament federal dell'interno DFI  
**Uffizi federal da sanadad publica UFSP**

Departament federal per ambient, traffic,  
energia e comunicaziun DATEC  
**Uffizi federal da vias UVIAS**

## Privel per la sanadad

La derasaziun da l'ambrosia signifitga ina ristga per la sanadad ch'ins sto prender serius: il pollen da l'ambrosia chaschuna il nas che dagutta e piztga, ils eglis che unflan e larman, inflamaziuns da la pel-mucosa da las bronchias ed en cas grevs schizunt asma. Circa 10–15% da la populaziun po reagir sin il pollen en moda allergica, 25% da las persunas ch'èn allergicas sin l'ambrosia vegn a patir supplemetarmain d'attatgas dad asma.

## Consequenzas economicas

Tenor in'emprima stimaziun pon vegnir chaschunads annualmain custs da 100.– francs (allergia) e da 1000.– francs (asma) per medicaments e per medis. Quai chaschunass annualmain en Svizra custs totals da ca. 325 milliuns francs. Quest import correspunda a las experientschas ch'ins ha fatg a l'exteriur.

## Acziun communabla

La Svizra passenta per il mument ina fasa, nua che l'ambrosia vegn importada. Cun in engaschament favuraivel da las autoritads, da spezialistas e da spezialists e da persunas privatas po quest zerclim d'in onn vegnir cumbatti cun success.

### Tge far?

- Sch'ins chatta enturn 1 fin 20 plantas: strair ora e dismetter cun il rument da chasa. Controllar l'onn che vegn il lieu.

### Betg cumpostar las plantas.

- Sch'ins vesa pli che 20 plantas: annunziar immediat a l'administraziun communala. Survegliar il lieu; el pudess esser infectà per plirs onns.

### En mintga cas annunziar il lieu a l'administraziun communala.

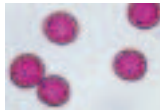
## Ambrosia artemisiifolia L.

L'ambrosia drizzada – che deriva da l'America dal Nord – è ina planta d'in onn. L'atezza da la planta dependa dal gener dal terren, da la glisch, da l'umiditad e.u.v. e po cuntanscher ca. 30 cm fin 1,5 m. Sias feglias èn pennadas dublamain, cun moni, da tuttas duas varts verd stgiras cun nervs clers. Il moni è savens cotschent. El è pailus, robust e romà. La planta è monochasauna, las flurs masculinas e las flurs femininas èn separadas. I po dar il cas che l'ambrosia furma mo flurs femininas. Sin terren cun paucas substanzas nutritivas resta l'ambrosia pitschna e furma paucs sems, sin terren cun bleras substanzas nutritivas vegn ella gronda e producescha blier pollen e blers sems.

### L'ambrosia sa multiplitgescha mo tras il sem. Plantas d'ambrosia na survivan betg scheladas.

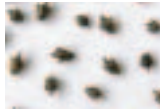
#### Pollen

ca. 76 milliuns–1 milliarda pollen / planta; sgolan per part > 200km.



#### Sems (2–4 mm)

ca. 30–3000 nuschnas/planta; èn scherminativas ca. 40 onns, na sgolan betg.

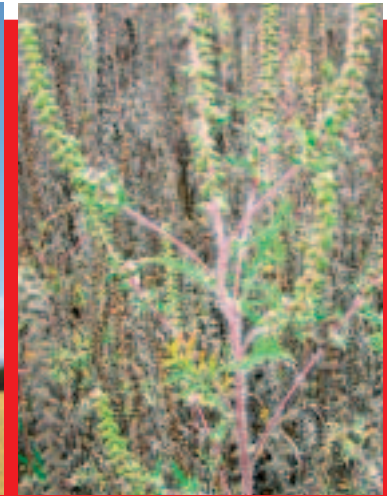


#### Scherm

Schermigliaziun a partir da l'avrigl; l'ambrosia po sa derasar sco ina invasiun.



**Finamira: eliminar tantas plantas sco pussaivel per evitar la furmaziun dal pollen e dals sems.**



Perioda da vegetaziun

avrigl



matg



zercladur

fanadur



avust



settember



october



november

Avant la fluriziun (avrigl – fanadur), strair ora l'ambrosia cun guants; durant la fluriziun (avust–november) strair ora l'ambrosia ultra da quai cun ina mascra cunter la pulvra fina.

Attenziun, sgol da pollen

Sems madirs crodan facilmain or da la flur

## Co periclitescha ella la biodiversitad?

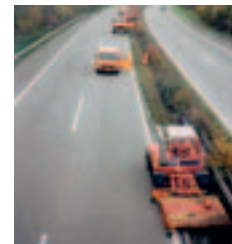
L'ambrosia è ina spezia da planta ruderala. Ella populescha terren liber (terra, sablun, gera) e po stgatschar – tras ses potenzial da derasaziun sin entiras surfatschas – la flora indigena e periclitara uschia la biodiversitad.



flur masculina  
furnitura dal pollen

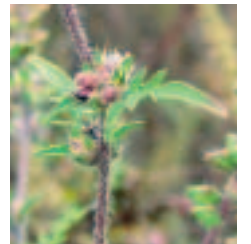
## Co sa derasa ella?

Pavel d'utschels e d'animals pitschens  
Transports da terra  
Maschinas da construcziun e maschinas agriculas  
Merda vi da vehichels



## Nua chattan ins l'ambrosia?

En ierts privats e stabiliments da parcar per lung da vias e da viafiers, en plazzas da cumpost e lieus ruderals, en chavas da gera, sin plazzals ed en culturas agriculas.



flur feminina  
purtadra dal sem