

Pippin, empe da Tredeschin

Fascinant e divertent, per scola e famiglia, pudessan ins descriver il cudesch nov che la Chasa Editura Rumantscha preschenta. «Pippin, il patgific» da Tim Krohn, cun illustraziuns da Chrigel Farner, è in comic fantastic interrumsch. I pudess daventar in longseller.

AUGUSTIN BEELI/FMR

Cura che l'autur *Tim Krohn* è vegnì ad abitar l'onn 2013 cun sia famiglia a Sta. Maria ha la situaziun linguistica dal rumantsch fascinà ed irrità el: «In cudesch che entretscha tut ils idioms a moda natirala e divertenta ans mancava. Jau hai transformà la paraula «L'utschè dad aur» dals frars Grimm en in viadi atras in Grischun mez fictiv cun ses tschintg idioms. Cura che *Chrigel Farner* m'ha contactà pervi d'in auter project, èsi immediat stà cler per mai ch'i na dat nagin meglia ch'el per disegnar questa istorgia.» Chrigel Farner ha cuntanschi renum internaziunal, el vala sco in dals famus illustrators da l'Europa (guarda box).

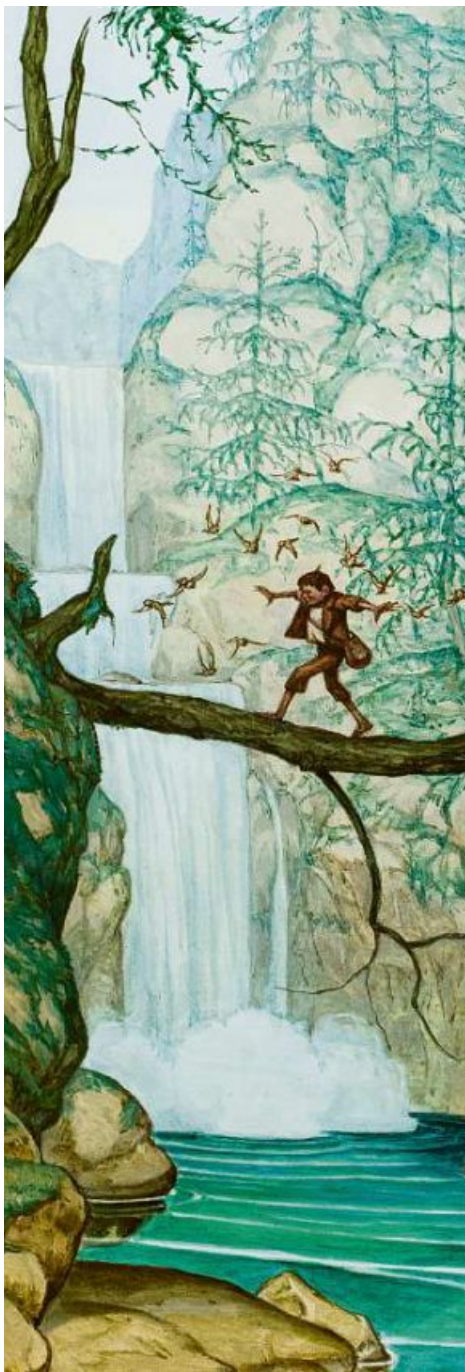
In comic interrumsch

L'istorgia maina Pippin tras ils tschintg principadis da la Grischun, quels correspundan a las regions idiomaticas rumantschas. En las nivlettas dal comic èn ils dialogs mintgamai en l'idiom da la regiun, il text narrativ è per rumantsch grischun. La figura da Pippin è caracterisada cun in tip patgific, che na rumpa betg il chau. Il pli gugent giascha el en la natira e discorra cun ils paslers.

Per l'autur Tim Krohn èsi stà impurtant da crear cun Pippin in tip cumadaivel, che ha access a la natira e nagin interess per la carriera: «Igl è ina tematica actuala per nossa societad ch'ins po ina giada er far nagut e chattar la forza e la creativitat or dal vid», di el.

Duvrà pli che quatter onns

Per las illustraziuns da «Pippin» ha Chrigel Farner fatg in viadi d'inspiraziun atras il Grischun, quai per pudair transponer visualmain la regiun alpina, las diversas valladas e l'atmosfera. L'artist renda attent che las figuras sajan inventadas pli u main libramain. Quai valia era per ils edifizis, «els n'èn betg reals», di el, «en cas che quels vegnissan insicura bajegiads tenor mias illustraziuns na surpigliu jau nagina responsabladad sch'els van en muschna», punctescha Chrigel Farner. L'illustratur ha lavurà



Pippin, il patgific.

FOTO MAD

cumplettamain analog, vul dir senza computer. Mintga disegnar ha el fatg sin palpiri, cun penel ed acril, rispli, colurs ed aquarel.

Il comic che la Chasa Editura Rumantscha preschenta è in project che occupa ed accumpogna dapi onns la manadra *Anita Capaul*. Ella di: «Questa grondiusa publicaziun ha duvrà pli che quatter onns per madirar e sa manifestar a questa realisaziun artistica finala. Uschia èsi forse er ina metafra per diversas fasas en la vita, tant da Pippin sco era da nus auters.» Pippin raquinta in'istorgia da curaschi e dal laschar dar – emeziuns fundamentalas che pertutgan tuts umans.» Il comic interrumsch «Pippin il patgific» pudess daventar in longseller per l'entira Rumantschia. (cdm/fmr)

Chrigel Farner

*1972, Schaffusa

Anc durant sia scolaziun sco disegnader scientific a Turitg cumpara ses emprim comic tar la chasa editura Carlsen. Dapi lura lavura el sco illustratur per magazins e gasettas en l'entira Europa, malegia comics e disegns, skizzescha costums e culissas per musicals e teaters ed è d'udir adina puspè tranteren sco battarist en differentas bands. Il pli davos ha el illustrà per la «Büchergilde Gutenberg» in guid da viadi da David Foster Wallace. Chrigel Farner viva a Berlin ed è bab da dus uffants.

Tim Krohn

*1965, Germania, dapi 2. onn en Glaruna

El ha studegià germanistica, filosofia e ciencias politicas. El è stà confundatur e docent da l'Institut litterar a Biel. En il fratemp viva el cun dunna ed uffants a Sta. Maria en Val Müstair nua ch'el ha pudì realisar il project «chasa Parli», in lieu da retratga e creativitat per artists e personas pensivas.