



«Lindorna» è ina proposta da Flury per ina canorta dal di a San Murezzan..

ILLUSTRAZIUNS MAD



In crematori per San Gagl - ina contribuziun per ina concurrenza.

# «Il pli gugent fabritgass jau ina giada ina halla»

Visita sin il plazzal a Domat

DA CLAUDIA CADRUVI

■ **Sco architecta ha Aita Flury gia fatg dal tut. Ella ha lavorà sur sasezza, fabritgà chasas, scrit cudeschs, instrui inschigners ed ha prendì part ad ina pluna concurrenzas. L'ANR ha visità ella sin ses plazzal a Domat.** Quest bajetg occupescha ella da preschent il pli fitg. Avant tschintg onns han l'architecta e ses frar cumenzà a ponderar, tge far cun la parcella sper la chasa paterna paucs pass da la staziun. Salvar? Vender? Ils fragliuns èn sa decidids da bajegiar sezs, era sch'els vivan o madus betg pli a Domat. Quest onn han ins cumenzà a fabritgar la chasa.

## Chasa nova nua che tat e tatta abitavan

Quatter auzadas ha il bajetg, inclus plaunterren e tetg. I vesa ora sco ina chasa per forsà trais u quatter abitaziuns. Ma Flury ha concepì in chasament cun indesch abitaziuns - tuttas era adattadas per glied veglia u impedids. En il plaunterren è planisà in local public. «Forsà datti ina giada in pitschen café u ina butia», manegia Flury.

L'architecta maina atras il bajetg ed explitescha las ideas ch'ella ha realisà. Las paraids da betun mussan la structura da lain che duai reguardar a la stalla veglia che steva sin questa parcella, nua ch'era ses tat e sia tatta abitavan. En las abitaziuns pon circular, vul dir far la runda atras tuttas stanza senza stuair turnar en in suiler. Dapertut penetrescha la glisch dal di perfin en bogns e tar las stgals. Mintga abitaziun posseda lautga. I dat dus ascensur, in aposta per dustar ils velos giun tschaler.

## Integraziun en il maletg dal vitg

Malgrà ch'ella è stada sfurzada da far concessiuns tant a l'urden da bajegiar sco a las finanzas, ha Flury empruvà da realisar uschè lunsch sco pussaivel ses principis. Per exempel ch'il chasament gaja a prà cun il conturn. L'architecta ha aposta adaptà la furma dal bajetg, sias fenestras e lautgas a las chasas existents da la Gassa sutò. Las differentas liadiras per la fatschada duain sa comportar tant cun la chasa moderna da tievlas da l'autra vart sco era resguardar las chasas veglias en il center da Domat.

Flury è persuadida ch'ins na po betg continuar a surbajegiar la Svizra cun chasinas mo per ina famiglia. Ins stoppia construir a moda cumpacta. Pli baud n'hajan ins er betg sfarlattà il terren. Ils vegls centers da vitgs, nua che las chasas sajan per part chignadas in siper l'autra, mussian quai. Oz na possian ins sa chapescha betg pli bajegiar uschia. I saja da tschertgar novas furmas. La chasa a Domat munta ina contribuziun a questa tschertga.

Sezza viva Flury era en ina abitaziun



L'architecta ha ses biro a Turitg e planisescha u bajegia adina puspè en il Grischun.

FOTO C. CADRUVI/ANR

pitschna ed è segira: «Sch'ins planisescha prudent, èsi meglier da viver en structurars cumpactas che sche mintgin fa ina saiv enturn ses 300 meters quadrat.»

## Leva gia da matta daventar architecta

«Jau hai gia baud savì ch'jau veglia da-

ventar architecta», di Flury. Quai tuna uss forsà banal. Ma jau metteva gia da matta adina enturn mia chombra. Uschè banal n'èsi dentant betg. Cun drizzar en auter ina stanza e stuschar vi e nà mobiglias s'occupeschan ins automa-

ticamain cun dumondas elementaras ar-

chitectonicas: Tge dovrans ins per sa sentir bain? Co nizegian ins il meglier il spazi?

Suenter l'ETH ha Flury immediat avert in agen biro ensemen cun duas collegas. Gia sco studentas avevan ellas recaltgà il terz plaz ad ina concurrenza ed eran per-

quai optimistas da pudair fitgar pe. «Nus essan lura vegnidas ord las mirveglias». A las concurrenzas faschevan adina ils architects locals l'emprim plaz. Incumbensas devi sulet ord il ravugl da las famiglias.

## Docenta per teoria d'architectura

Durant trais onns ha Flury perquai anc rimnà experientschas en in biro etablì d'architectura. Lura ha ella gi gust da cumenzar in ulteriur studi, filosofia. Ma gia en l'emprim semester è ella stada trumpada. «La filosofia munta dira lavur, cunzunt l'entschatta. Jau aveva mess avon insatge pli litterar.»

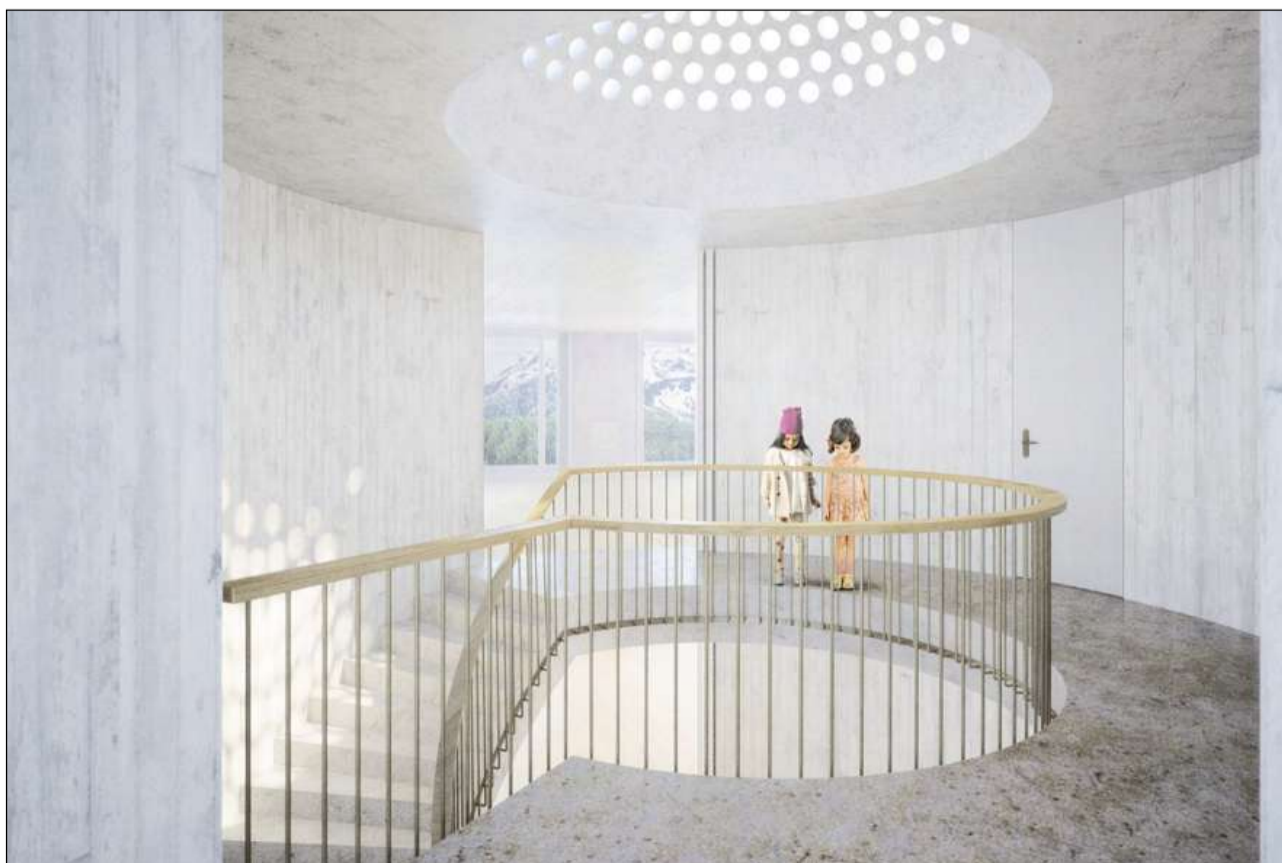
Gist en il dretg mument è perquai vegnida la dumonda da curatar in'exposiziun per il «Architekturforum Zürich». L'exposiziun dueva tractar la difficultad, ma era il potenzial dal dialog tranter l'architect e l'inschigner da construcziun. Flury n'è betg sulet sa contentada d'organisar l'exposiziun, mabain ha gist anc scrit in cudesch surlonder. La tematica dal dialog tranter architect ed inschigner ha silsunter marcà sia carriera. Ella è vegnida dumandada anc per ulteriuras exposiziuns, ina perfin a Berlina, ed ella ha publictà plirs cudeschs - era davart la teoria d'architectura.

Quest onn ed era gia il 2012 è ella stada nominada per ils Swiss Art Awards en la disciplina da l'intermediaziun d'art ed architectura. Plinavant instruescha Flury dapi intgins onns a l'ETH ils futurs inschigners da construcziun. Era a la HTW a Cuir è ella stada engaschada quatter onns sco docenta per teoria d'architectura e per design.

## La punt en Val Mulinaun

Entras ils contacts cun inschigners ha ella survegnì la chaschun da planisar punts. «Quellas vegnan gea consideradas sco la disciplina da parada d'inschigners», di Flury. Ma avant ch'in inschignier possia insumma cumenzar a calcular, sajan da prender decisiuns architectonicas: Co postar la punt en la cuntrada? Tge tip punt dovri? Tge furmas èn pussaivlas? Co proporziunar ils elements da la punt? Ensemen cun il biro d'inschigners Schnetzer-Puskas da Basilea ha Flury planisà la punt per la Val Mulinaun tranter Rabius e Sumvitg. Lur project «artg» ha fatg l'emprim plaz. Tenor l'uffizi da construcziun bassa dal Grischun duai la punt vegnir realisada fin il 2017.

Dapi in temp sa concentrescha Flury dentant puspè dapli sin projects classics da l'architectura e prenda savens part a concurrenzas per programs spezial, per exempel per ina canorta per uffants a San Murezzan u per in crematori a Son Gagl. Il pli gugent realisass ella ina giada ina halla gronda. Là pon ins laschar s'expriman las structurass purtadas sco talas. «Structuras fermas che furman il spazi m'interesschan il pli fitg.»



La stgala da la «Lindorna» a San Murezzan.