

Noss reptils

Testimonis vivents dal temp primar

■ Avant radund 300 milliuns onns han ils emprims reptils populà la terra. Ed anc oz datti spezias che n'èn strusch sa midadas dapi quel temp. Autras èn s'adattadas adina puspè a la situaziun da vita ed han svilupà novas abilitads. La publicaziun «Noss reptils» dal Museum da la natira Basilea, cumparida l'onn 1992, preschenta ils differents reptils derasads en Svizra e dat er in sguard a l'evoluziun da las singulas spezias ed als fossils chattads en las differentas regiuns dal pajais. En il 18avel tschientaner considerav'ins minga spezia d'animal sco insatge fix; ins carteva che tut las creatiras avessan oz ils medems



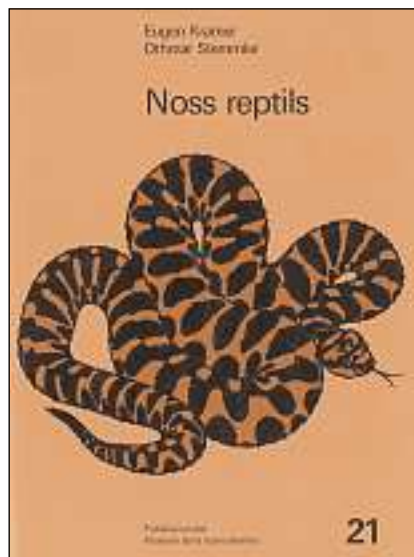
tratgs specifics sco dal temp da la creaziun avant millennis.

Questa supposiziun cuntogna mo la mesa vardad: tar la reuniun d'ina cella da sem femina cun ina masculina resulta in product maschadà d'omadus geniturs e quel determinescha il plan da construcziun dals descendents. Las creatiras da noss dis èn damai il resultat d'in svilup da milliardas d'onns. Quai cumprovan tranter auter las restanzas da plantas e d'animals daditg sparids ch'ins chatta regularmain sin l'entir mund.

Evoluziun dals reptils

Perditgas d'epocas primaras sa preschentan en furma da petrificaziuns u da fossils en tschertas rasadas da crap u en autras inclusiuns. Cumparegliazions da fossils cun spezias odiernas demussan ch'ils reptils occupan en il svilup dals vertebrats ina posiziun tranter lur antenats, ils amfibis, e lur descendents, ils utschels ed ils mamifers.

Ils emprims reptils vivevan avant radund 300 milliuns onns. Cun l'ir dal temp èn els sa svilupads en differentas lingias. La furma primitiva dals reptils sa cumpona d'ina chavazza cun la part da las tempras cumpletmain serrada.



Cuverta dal cudeschet «Noss reptils» (1992).



Il luscard verd.

Ozendi possedan be anc las tartarugas quella caratteristica. Malgrà lur anatomia speziala cun cuirass furman ellas la gruppa la pli primitiva dals reptils. La pli veglia tartaruga fossila, chattada en Germania, cumprova che quest gener da reptils ha survivì 225 milliuns onns quasi senza sa midar.

Ina lingia da svilup ha manà als dinosaurs, saurs sgulants, crocodils e finalmain als utschels, ch'ins considerecha medemamain sco descendents survivents dals dinosaurs. La segunda lingia ha produci il tuataras ed il biserpils, saurs e serps. Ils pli vegls saurs derivan da la perioda giurassa d'avant radund 180 milliuns onns. La famiglia la pli primitiva dals saurs èn ils leguans. Ils emprims represchentan vivevan avant 70 milliuns onns en l'America dal sid. La pli veglia serp ha vivì avant 140 milliuns onns en ina mar da l'Africa dal nord.

Chats da fossils en Svizra

En Svizra datti differents lieus da chat da creatiras petrificadas. Il pli renunà è il Monte San Giorgio en il chantun Tessin, nua ch'ins ha chattà petrificaziuns d'ina vegliadetgna da 220 milliuns onns. Lung las spundas da la muntogna èn vegnidas a la glisch stresas da sediments ina giada deponids en ina batschida mez averta da la mar, che aveva ina profundità da fin 100 meters. Ils cadavers dals animals sfundrads en quella mar vegnivan enserads en la belma al fund e conservads da maniera optimala. Sper ina pluna da fossils da peschs han ins dentant er chattà restanzas da plirs saurs nudants. Unica-main tar il Ticinosaurus, in antenat dals dinosaurs da pli tard, sa tracti d'in saur da terra. Il Monte San Giorgio n'è betg l'unic lieu en Svizra nua ch'ins ha chattà

fossils. Ils dinosaurs ils pli bain conservads dal pajais èn vegnids a la glisch a Frick, en il chantun Argovia. Ulteriurs fossils e fastiz da dinosaurs èn vegnids scuverts er en il Vallais e en il Parc naziunal en Engiadina.

Ils reptils en Svizra

Durant la davosa epoca glaziala èn tut ils reptils sa retratgs dal froid en zonas pli chaudas. Cur che las massas da glatsch èn tschessadas avant 10 000 onns, han els puspè pudì penetrar da tuttas varts en Svizra. Questa repopulaziun ston ins s'imaginar en furma d'undas. I para numnadamain che durant ils ultims 10 000 onns s'alternavan las periodas chaudas e fraidas. Quai dastgass esser il motiv che la preschientscha da tschertas spezias sa restrenscha sin singulas inslas empè d'avair in cunfin cuntinuant.

En la Svizra odierna enconusch'ins 15 spezias da reptils che èn descendents directs dals reptils dal temp terrian vegl. Ellas sa laschan sutdivider en trais gruppas regionalas: duas spezias ch'ins chatta oz en l'Europa centrala e settentriunala ed en Sibiria – il *luscard brin* e la *vipra*; quatter spezias ch'èn derasadas en l'Europa centrala ed en l'Asia dal vest – il *luscard taclà*, la *natra glischa*, la *natra grischa* e l'*orvetta*; e nov spezias che vivan enturn la Mar mediterranea – il *luscard da mirs*, il *luscard champester*, il *luscard verd*, la *natra d'Esculap*, la *natra gritta*, la *natra punctada*, la *natra quadrellada*, l'*aspida* e la *tartaruga da pali*. Diesch da questas 15 spezias mettan ovs entant che tschellas tschintg tutgan tar las uschenunadas spezias viviparas.

Il *luscard verd* è pli probabel il reptil il pli marcant da las 15 spezias. Cun ina color da fund tranter verd stgir e blau verd ed ina lunghezza da radund 30 cm dat el subit en egl. Suentar l'emprima spelada, il pli tard suenter l'emprim enviern, cumparan duas strivlas cleras da las varts dal corp dal luscard giuven. La gula dal luscard verd daventa pir a partir dal terz onn blava e cuntanscha in blau pli intensiv tar las femnas. En Svizra vivan differentas populaiziuns da luschards verds; ins po observar da quellas cun gula grischa, blava u melna. Il territori dal luscard verd sa restrenscha a las zonas pli chaudas dal pajais, al Tessin, il Grischun dal sid e zonas enturn Geneva. El sa nutrescha d'insects e mintgant er d'animals pli gronds, sco giuvnas mieurs, pitschens luschards, orvettas u serps. Er fritgs fan part da ses menu. Sche dus mastgels cumbattan, mordan ils luschards verds in a l'auter il chau, sa persequiteschan e

dattan fridas cun lur corp e lur cua. Blessuras n'èn betg exclusas e magari pon els er perder ina cua.

L'uman ed ils reptils

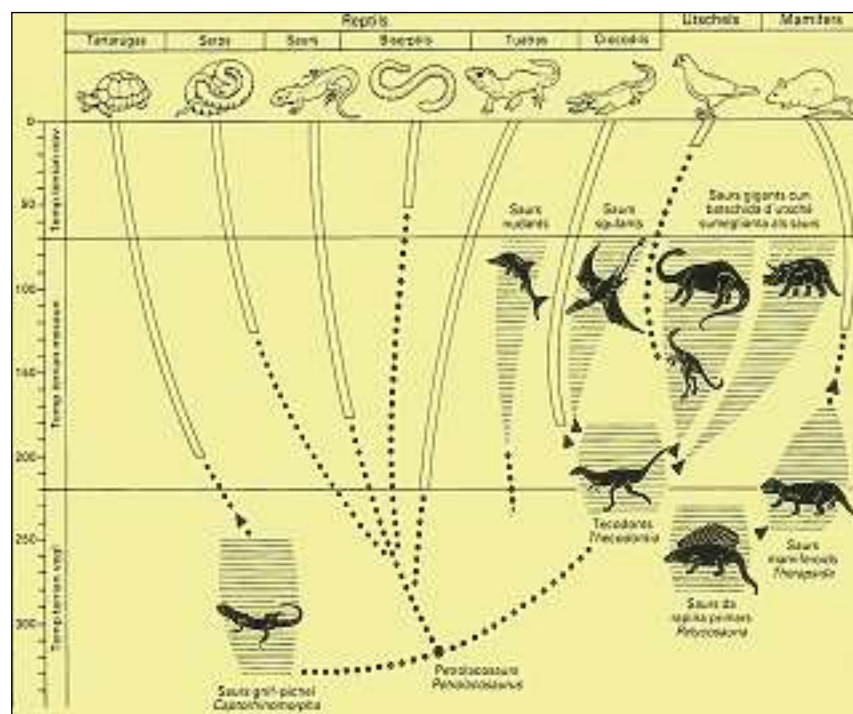
La relaziun tranter l'uman ed ils reptils è gia adina stada ambigua. En la mitologia greca è la serp la purtadra dal mal. En la religiun cristiana persunifitgescha ella il nausch che provochescha la stgatschada dal carstgaun or dal paradìs. Per ils abitants d'origin dal Mexico percenter era il Dieu da la serp, Quetzalcoatl, il signur da la vita.

En l'India ed en l'Africa dal nord fas-

cineschan ils ipnotisaders da serps in public vast. Tenor l'opiniun dals indigens possedan questas persunas forzas divinas che las rendan capavlas da dumestigar cobras e las far «sautar» tenor lur tschivlot. En tscherts sanctuaris da l'India orientala vivan differentas spezias da serps privlusas che vegnan tgradas e veneradas dals sacerdots dal tempel.

Il simbol da la serp chatt'ins er sin sles objects da diever e d'art: sin frescos, sco decoraziuns da funtaunas u da recipients. La serp è er il simbol da la sabientscha. Sco simbol da la medischina la pon ins vesair vi da las tavlas d'apoteca: ina natra sa stortiglia enturn in chalesch, ina ballantscha u ina batgetta. Igl è contestabel, sch'i sa tracti tar quella serp d'ina natra d'Esculap, che ha survegnì ses num en allusiun al dieu grec. Per ils Freudians ha la serp anc in'otra significaziun: en l'interpretaziun dals siemis vala ella sco simbol dal penis uman.

En tschertas naziuns figurescha la serp brassada u cotga sin il menu. In America existan bains per l'allevament da serps-sunagl cun las qualas vegn fatga ina charn en conserva. A Hongkong vegnan vendidas schizunt serps vivas per la cuschina privata u per restaurants. En China ed en il Giapun vegnan mess il gnrom ed ils cugliuns da tschertas serps en alcohol. Quel vegn lura bavi sco liquor che duai augmentar la forza virila. Ils magis d'integns pievels primars elavuran anc oz tschertas parts dal corp da reptils a pulvra e pomadas sco medischinas cunter las pli differentas malsognas. Schebain ch'ins na pratigescha betg pli quella tradiziun en l'Europa moderna, dov'ins ils reptils anc adina en il sector medicinal: en la farmacologia vegn elavurà il tissi da serps per l'intent da perscrutaziun.



Las lingias da svilup dals reptils.



Orvetta cun sis pitschens gist naschids.



Natra d'Esculap.



La serp sco element dal vegl logo da la pharmaSuisse.

Clav per la determinaziun dals reptils svizzers

A maun d'ina clav detagliada èsi pussaivel da determinar cun gronda exactezza ils 15 differentes reptils indigens. Qua in pèr indicaturs che permettàn da distinguer ils luschards da las serps e las serps tissientadas da quellas betg tissientadas:

1. corp senza chommas: *orvetta* u *serp*; corp cun chommas: *luscard*
2. egl senza viertgel, lieunga cun dus pizs lungs e satigls: *serp*
3. egl cun viertgel, lieunga cun dus pizs curts e lads: *orvetta*
4. serp cun pupilla radunda, egl cunfinants a las squamas dal lef sura, part sura dal chau cuverta cun 9 squamas ordinadas regularmain: *natra*, *betg tissientada*
5. serp cun pupilla pli auta che lada, egl generalmain separads dal lef sura d'almain ina retscha da squamas, part sura dal chau cuverta da pli che 9 squamas ordinadas irregularmain, duas grondas tavlettas sur ils egl: *vipra*, *tissientada*
6. vipra cun duas grondas squamas en il center dal chau, piz dal gnif vieut ensi: *aspida/vipra dal Giura*
7. vipra cun almain trais grondas squamas en il center dal chau; piz dal gnif betg vieut ensi: *vipra (berus/cruschada)*

La preschentaaziun:

Eugen Kramer e Othmar Stemmler. Noss reptils [Publicaziun dal Museum da la natira Basilea, Nr. 21]. Basilea 1992.

Dapli infurmaziuns:

chatta.ch/?hiid=742
www.chattà.ch