



La staziun da San Murezzan cun il tren che parta vers Tirano.



Puntraschigna

Cumbinà tecnica miraculosa cun bellezza natirala

La lingia da viafier dal Bernina sa festivar quest onn ses 100avel anniversari

DA JOHANN ULRICH SCHLEGEL

■ **Avant 100 onns, ils 5 da fanadur 1910, è la Viafier dal Bernina circolada per l'emprima giada sin l'entir traject odiern. I sa tracta da la pli auta lingia da viafier en las Alps che traversa cun trens express sin passa 2000 meters sur mar l'autozza dal pass senza tunnel.** En turn il 1900 è arrivada la viafier en il Grischun. Il 1904 è in tren circulà per l'emprima giada da Cuir sur Tusaun, Filisur e la renomada lingia da l'Alvra a Samedan e San Murezzan. Qua ha la Val la pli allontanada da la Svizra, da l'autra vart dal Pass dal Bernina, il Puschlav, era già il desiderì da survegnir ina colliaziun da tren. Malgrà ch'il Puschlav era ina Val laterala italoфона da la Vuclina ed en mintga regard fitg allontanada da la Svizra tudes-ga, è ella tuttina s'orientada dapi tschientaners vers il nord. Il giavisch dals Puschlavins n'han ils responsabels dentant betg vult ademplir: Ina colliaziun da tren na saja betg realisabla, tant per motivs economic sco era technics.

Trais gronds svilups

Durant quest temp vegn la Val confruntada cun trais novs svilups. D'ina vart cumenza a flurir l'industria da finanzas per-

via da speculaziuns. Ed ins quinta cun in turissem creschent. San Murezzan è vidlonder da daventar in lieu da vacanza cun renum mundial. Sia buna reputaziun gia en il 19avel tschientaner ha la vischnanca d'engraziar a las funtaunas d'aua minerala cun fier, ch'eran enconuschentas gia en il temp medieval. En il 19avel tschientaner han personalitads indigenas sco Johannes Badrutt cumenzà a commercialisar turisticamain la bellezza dal mund alpin. A la sava dal tschientaner è San Murezzan daventà ina citadina mundiala cun vias nettas, hotels imposants e butias modernas. La cultura e l'eleganza en circundadas d'ina natira alpina maestusa. Ed uschia nascha l'idea: La culminaziun da tut questa purschida da la natira fiss da pudair viagià davent dals glatschers traglischants dal Bernina directamain giu en la cuntrada da palmas da l'Italia.

Ma sulettamain quest svilup, questa speculaziun da pudair expandir vinavant, n'era anc betg decisiv. La ristga era memia gronda che la construcziun dal trassé pudes malreussir en quest clima d'enviern polar dal Bernina cun tarmentas burascas e scuflads da naiv da plirs meters, cun lavinias, ma era cun in terren instabel a las costas, surtut quellas vers sid.

La speculaziun

Uschia vegnir nus al segund aspect, e danovamain gioga l'industria da finanzas ina rolla impurtanta, e tuttavia betg il bainesser da las abitantas e dals abitants. Puspè ha la speculaziun prioritad. Ils auturs dal project ed interessants da questa lingia da viafier speculavan sin ils dretgs da las auas. La gronda autozza da crudada dals auas da glatscher imposants dal massiv dal Bernina empermetteva ina gronda producziun d'energia. Ed effectivamain: En quels onns en las ovras electricas da Brusio sa svilupadas al pli grond sistem d'implants electric da quel temp en l'entir mund. Uschia ha cumenzà la construcziun da la viafier, ed uschia speculav'ins sin ses success. Ina recessiun, e lura l'Emprima guerra mundiala, han però bunamain puspè destrui il plans. Il 1915 han tut ils employads survegnì la desditga. Ed uschia arrivain nus al terz svilup, quel che ha segirà la cuntinuaziun dal project: L'armada ha pretendì per motivs da strategia e da segrezza d'avair ina colliaziun segira durant l'entir onn sur il pass. Sin quai n'è nagin vegnì relaschà.

Cuntinuaziun pagina 3



Cruschada da trens.



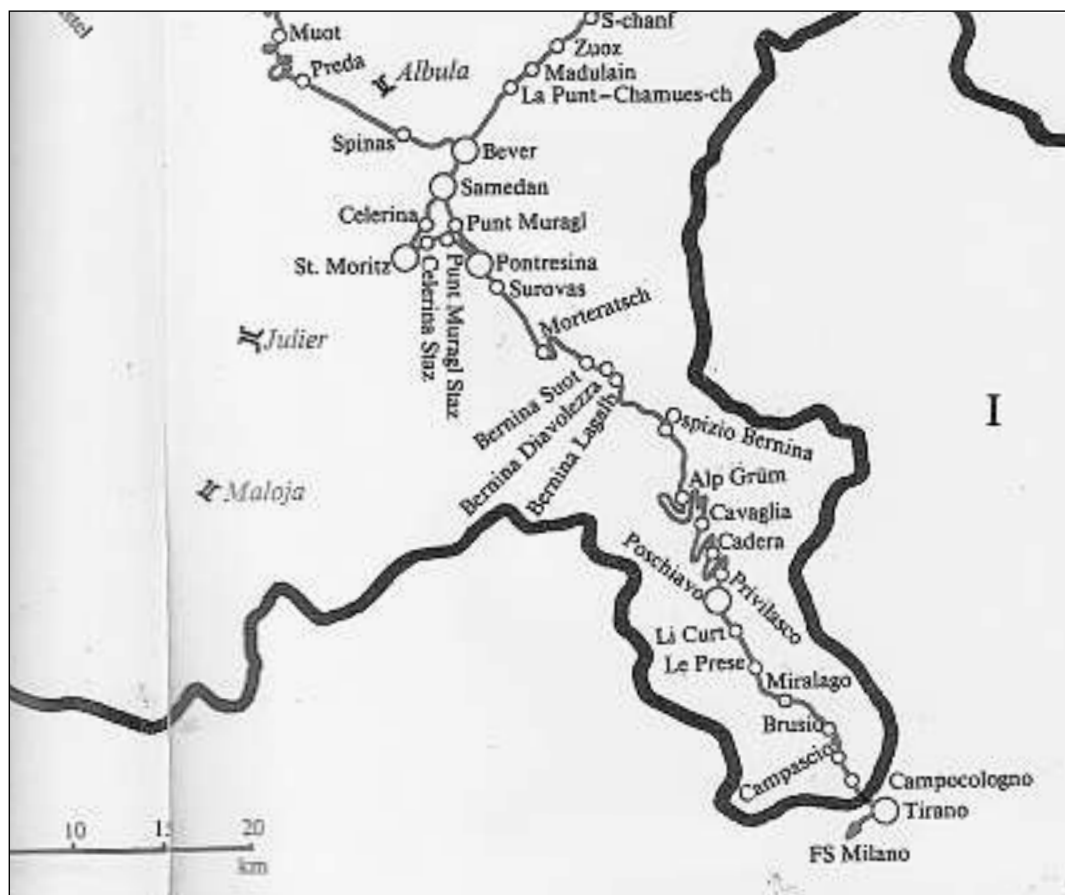
Il Lago Nero davos il Lago Bianco.



Fascinaziun turistica al Lago di Poschiavo.



Alp Grüm 1929 – las cascadas da glatsch dal Palü furman ina lieunga fin a l'Alp Palü.



La lingia San Murezzan-Tirano.



Il Lago Bianco.



Vista davent da la lingia da viafier sin l'egl blau dal Puschlav, il Lago di Poschiavo.

Continuaziun da pagina 2

Nus avain il paradox che virtids consideradas da l'uman sco pli bassas – la speculaziun ed il militar – han pir gidà ils Puschlavins a cuntanscher la virtid talmain desiderada dad esser integrads en l'ulteriura cuminanza dal pievel. Questa situaziun ha finalmain era segirà lur existenza. Betg da s'imaginar en tge miseria ch'ils Puschlavins avessan pudì vegnir involvids en la Segunda guerra mundiala tut tenor il svilup da quella, sch'els fissan stads separads da la Svizra durant l'Emprima guerra mundiala!

Ultra da quai ha l'entira chaussa er anc in avantatg creativ-cultural. Gist la speculaziun egoistica sin il turissem ha promovì la lavur culturala umana, en la quala il progress tecnic è vegnì collià a moda grondiusa cun la bellezza da la natira. Questa lingia da viafier è damai vegnida recepida il 2008 cun raschun en il Patrimoni cultural mundial da l'Unesco.

La genialità dal trassé

Plirs tozzels giadas, gea, tschient giadas è la lingia dal Bernina vegnida descritta dapi sia planisaziun e la construcziun. L'entusiassem dals passagiers, auturs e spezialists che han traversà ella s'extenda tras tut ils decennis. Anc pli cumplexiv che tut ils plets è il material illustrativ, cun il qual ins pudess tapezar entiras paraids. Da San Murezzan maina la lingia sur la vallada alpina da l'Engiadin'Ota vers ils gauds da lareschs miaivels da Puntraschigna. Sper Montebello s'avra al viaggiatur da maun dretg in'empirima vista impressiuanta sin il Gletscher da Morteratsch e sin ils pizs da glatsch da la gruppa dal Bernina che sur-

passa tut ils auters massivs. L'auitezza dal pass sezza è ina cuntrada autalpina lunga e plitost criva cun in lajet nair, il Lago Nero, ed in lai pli grond cun aua da glatscher alva sco latg, il Lago Bianco. Cun si'auitezza da 2256 meters è il pass uschè pretensius che la lingia oriunda ha stuì vegnir bandunada en tscherts lieus per construir en ina tscherta distanza ina nova. Cura ch'il tren s'inclina vers sid, dat en egl immediat a mintga passagier il pli bel balcun natiral da la Svizra: l'Alp Grüm. Ina giada era ella circundada da las cascadas da glatsch dal Palü. La lieunga da quest glatscher maiestus s'extendea fin a l'Alp Palü, situada in toc plinengiu sper il lai. Durant ils ultims onns è ina gronda part da la lieunga e da las cascadas da glatsch luada, ed oz existan mo anc paucas restanzas da questas furmaziuns da glatsch en la grippa da questa chaldera uschè caratteristica. Ils constructurs da la lingia da viafier avevan sapientivmain adattà davent da l'entschatta il trassé a las bellezzas da la natira. Era cura ch'els han gi da decider, sch'els veglian manar la lingia tras la Val Varuna situada a dretga u tras la chavorgia da Cavagliascho, han els preferì la bellezza dal trassé da Cavagliascho, malgrà las difficultads pli grondas. Ils custs per garantir il manaschi èn fin oz fitg auts, els n'èn dentant mai vegnids negligids. En strusch in'ura dumogna il tren passa milli meters d'auitezza e cuntanscha la cuntrada da chastagners, da champs da granezza e da palmas dal Puschlav. Suentar il viadi lung il Lago di Poschiavo fa la viafier surstar anc ina giada cun ina tecnica da construcziun magnifica: il viaduct a spirala da Brusio. Tras quest viaduct – singular

en l'entir mund, perquai ch'el è avert – circulescha la lingia da viafier enturn in guaudet da chastagners e passa sut si'atgna pount per cuntanscher cun in aut tempo la staziun finala da Tirano sin mo pli 453 meters sur mar.

Cura che la Viafier dal Bernina croda danovamain en ina crisa finanziaria durant la Segunda guerra mundiala, vegn ella surpigliada da la Viafier retica. Tuttas duas viafiers circuleschan sin binaris stretgs d'in meter. Ed uschia arivan fin oz ils trens express directs da Cuir sur il Pass da l'Alvra ed il Pass dal Bernina a Tirano, nua che trens directs da las viafiers statalas talianas mainan fin a Milaun.

Ediziuns novas da Terra Grischuna

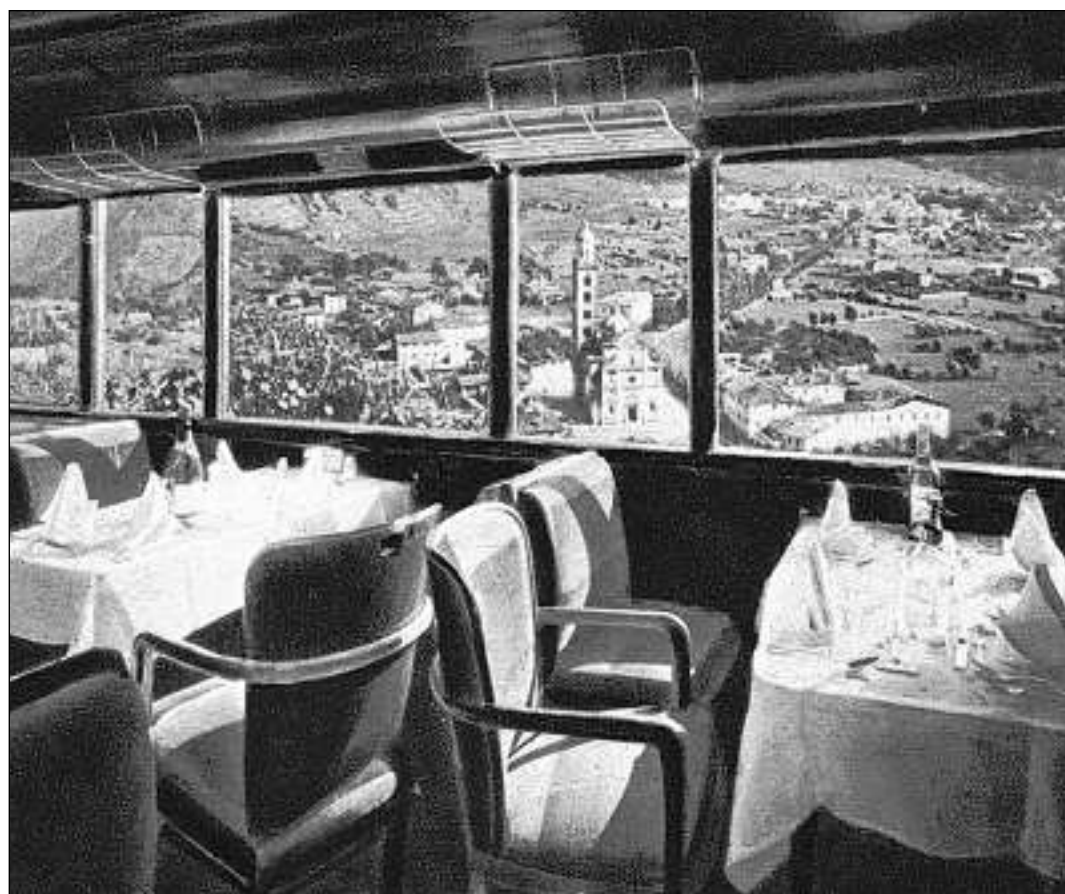
«Abenteuer Berninabahn» da Gian Brügger, Tibert Keller e Renato Mengotti. 255 paginas cun varga 500 maletgs.
ISBN 978-3-7298-1169-0

«Bernina Express – von den Gletschern zu den Weinbergen» da Ernesto Conrad. 164 paginas cun 150 maletgs.
ISBN 978-3-37298-1165-2

«Via Albula/Bernina – 10 Wanderungen durch das Unesco Welterbe. 224 paginas illustr.
ISBN 978-3-7298-1170-6



In vagun-restaurant da Mitropa dal 1929 sin l'auitezza dal Pass dal Bernina – il temp da crisa era gist er in temp da fluriziun da las viafiers.



Betg lunsch davent da la citad taliana da Tirano, enturn il 1929.